

יש לנו חלום

להפגש ולהסתובב להתאהב

אנחנו כיכרות



להפגש ולהסתובב להתאהב

סקר מחזיקים ופעילות

במסגרת הסקר נסקרו מרבית הנכסים כמדגם מייצג של "מתחם הכיכרות".
מנתוני הסקר עולה כי:

שוכרים אל מול בעלים

1. כ- 60% מהנכסים מושכרים בשכ"ד חודשי.
2. כ- 40% מהנכסים מופעלים ע"י הבעלים.

שכ"ד ממוצע

- בכיכר צה"ל- כ-52 ש' למ"ר
- בשאר הכיכרות - כ-60 ש' למ"ר
- ממוצע שכירות כללי- **כ-55 ש' למ"ר** (כ- \$14 למ"ר)

טווח השכירות כ- 40-65 ש' למ"ר.

פעילות עסקית במתחם

במרכז המתחם-

פעילים כ- 92% מהעסקים.

בשולי המתחם-

מצפון - במבנה "גם קפה" ומדרום וממזרח לכיכר
צה"ל, פעילים כ- 70% מהעסקים.

הרחבת הפוטנציאל העסקי

מרבית מבעלי העסקים הביעו רצון להרחיב את עסקיהם ולבנות בחזית, בעורף ואף בגג הבנין (קפוצ'ינו).

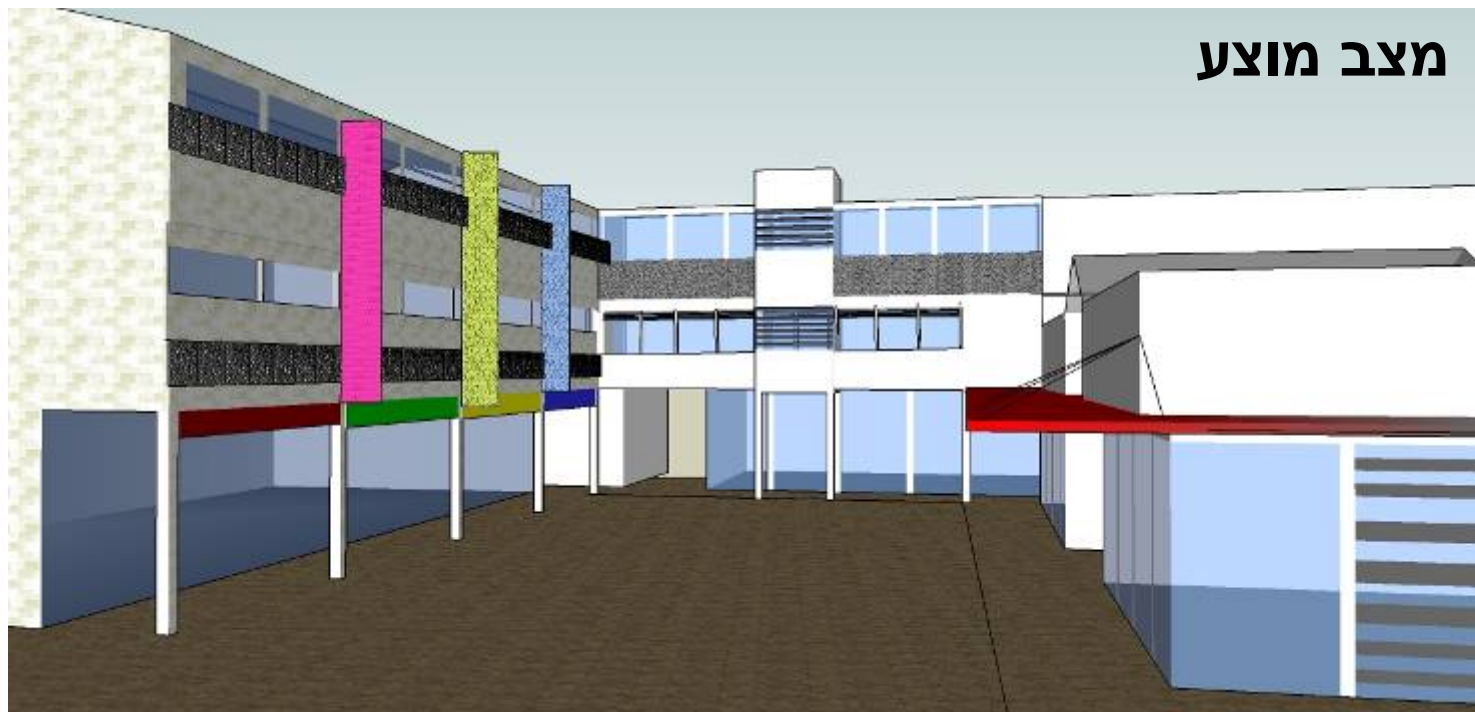
כ- 90% הסכימו להשתתף בתשלום לחברת ניהול, בסכומים של 70 ₪ עד 300 ₪ לעסק.

סה"כ כ- 8,000 – 10,000 ₪ לחודש מכלל בעלי הנכס

מצב קיים



מצב מוצע



מצב קיים



מצב מוצע



סקר מחירים בפוטנציאל השקעה

שווי ממוצע במצב נוכחי לעסקים פעילים כ- 4,520 ₪
למ"ר (כ- \$1,150).

לאחר שיפור ופיתוח תשתיות ושיפור חזיתות- מעבר
העירייה למתחם והעצמת הפעילות,
צפויה עלייה של **20%** מהשווי הנוכחי.
(זאת מעבר להגדלת הפעילות העסקית בנכס עצמו).

יש לנו חלום

להפגש ולהסתובב להתאהב

אזוניה כיכרות



להפגש ולהסתובב להתאהב